

Colloques sur les pathologies de l'appareil locomoteur 2019

Clinique romande de réadaptation, Sion
mercredi 27 mars 2019 et mercredi 22 mai 2019
18h00-19h00

suva

 **crr sion**
clinique romande de réadaptation

Général

Cher(e) Confrère,

Nous vous adressons le programme du 1^{er} semestre 2019 des conférences sur les pathologies de l'appareil locomoteur en espérant que cette vision d'ensemble vous permettra d'y participer très nombreux.

Comme d'habitude, nous nous réjouissons de vous voir à ces conférences du mercredi soir, puis de poursuivre nos échanges lors du traditionnel verre de l'amitié qui suivra chacune de ces présentations.

Public cible

Médecins, chirurgiens, physiothérapeutes, ergothérapeutes, et tous professionnels de santé intéressés par les pathologies de l'appareil locomoteur.

Objectifs de la formation

- Développer des connaissances interdisciplinaires dans le domaine des pathologies de l'appareil locomoteur.
- Créer des liens entre les professionnels de santé intéressés par cette problématique.

Programme

27 mars 2019



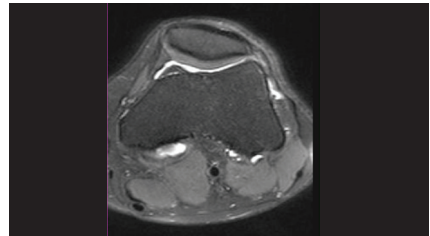
La prise en charge des fractures du tibia proximal.

Dr. Eric Thein - Médecin adjoint Service d'orthopédie et de traumatologie

Les fractures du tibia et en particulier celles qui touchent le genou sont très fréquentes. Elles peuvent être complexes et provoquer des suites difficiles. Le Dr Thein, un des meilleurs spécialistes en Suisse Romande, médecin adjoint dans le service de traumatologie et d'orthopédie du CHUV viendra nous faire partager son expérience le 21 mars 2019.

Délai d'inscription : 24 mars 2019

22 mai 2019



Imagerie du cartilage : que retenir en 2019 ?

PD Dr. Patrick Omoumi

Un autre problème qui prend de plus en plus d'importance est celui de l'arthrose. La fréquence de la gonarthrose a par exemple plus que doublé depuis une 50 aine d'années ! Le progrès dans les techniques de radiologie pourra permettre un meilleur diagnostic et suivi de nos patients. Le Dr Patrick Omoumi, médecin associé dans le Service de radiodiagnostic et radiologie interventionnelle viendra nous présenter les « Actualités » dans ce domaine passionnant le 22 mai 2019.

Délai d'inscription : 19 mai 2019

Informations et plan d'accès

Inscriptions

Sur le site internet :

www.crr-suva.ch/locomoteur2019

Crédits de formation

1 crédit SSMPR - SSO - SSMIG - SSR

Informations

Espace Congrès et Séminaires

Tél : +41 27 603 30 27

ecs@crr-suva.ch

Transports

Nous vous recommandons de privilégier les transports publics (bus S2 au départ de la gare de Sion).



Clinique romande de réadaptation

Av. Grand-Champsec 90

Case postale 352

CH-1951 Sion

Téléphone +41 27 603 30 30

Télécopie +41 27 603 30 31

info@crr-suva.ch

www.crr-suva.ch

www.facebook.com/crr.suva

www.twitter.com/crr_suva

Avec l'aimable soutien de



BioMed[®]